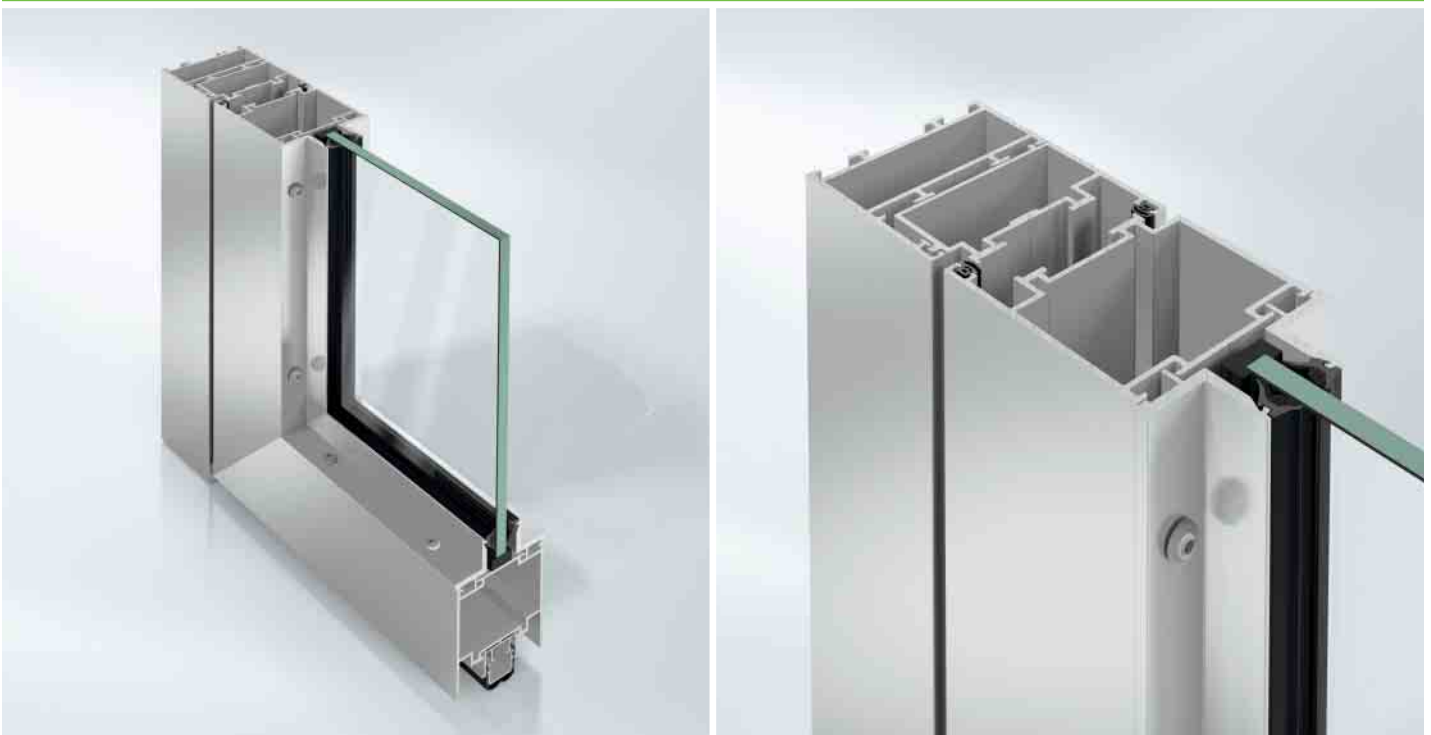


Schüco ADS 65.NI SP

Aluminium-Rauchschutzsystem
Aluminium smoke protection system

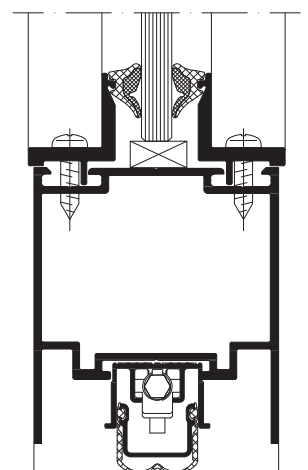


Das Rauchschutzsystem Schüco ADS 65.NI SP (non insulated smoke protection) für 1- und 2-flügelige Türen ist inklusive der Systembeschläge komplett nach DIN 18095 und EN 1634-3/EN 10051 geprüft und nach EN 16034 zugelassen. Stabile Hohlkammerprofile mit einer Bautiefe von 65mm zeichnen die zuverlässige Rauchschutzkonstruktion aus. Ein weiteres Plus: die Multifunktionsnut für eine schnelle klemmbare Befestigung der Beschläge mittels Drehnutenstein EN 16034.

In Kombination mit weiteren Ausstattungskomponenten lassen sich individuell angepasste Multifunktions Türen anfertigen, die unterschiedlichste Anforderungen der Gebäudesicherheit und Gebäudeautomation erfüllen.

The Schüco ADS 65.NI SP (Non-Insulated Smoke Protection) system for single and double-leaf doors, including the system fittings, has been fully tested in accordance with DIN 18095 and EN 1634-3/EN 10051 and approved in accordance with EN 16034. The outstanding features of this reliable smoke protection construction are robust hollow chamber profiles with a basic depth of 65 mm. An additional plus point is the multi-purpose groove for rapid fixing of the push-in fittings by means of locking cams.

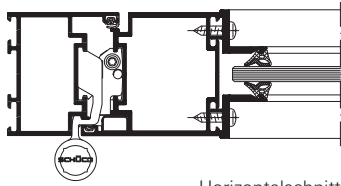
Additional fittings can be added to create custom-built, multi-purpose doors designed to meet the widest range of requirements for building security and automation.



Vertikalschnitt Winkelglasleiste,
Maßstab 1:2
Vertical section detail, angled
glazing bead, scale 1:2

Schüco ADS 65.NI SP

Aluminium-Rauchschutzsystem Aluminium smoke protection system



Horizontalschnitt
Maßstab 1:4
Horizontal section detail
scale 1:4

Schüco ADS 65.NI SP

Produktvorteile

- Lichte Durchgangsmaße:
1-flügelig 1.400 × 2.988 mm
2-flügelig 2.820 × 2.988 mm
- Multifunktionseigenschaften wie Rauchschutz sowie Einbruchhemmung, Antipanikfunktion, Zutrittskontrolle
- Gegentakttür als neue Öffnungsvariante durch wechselseitig öffnende Flügel
- Schüco Door Control System als profilintegriertes Türmanagementsystem für zahlreiche Anwendungsmöglichkeiten (z. B. Fluchttürsicherung, Zutrittskontrolle)
- Kombination von Einbruchhemmung (RC2) mit Antipanikfunktion als neue Systemlösung
- Vielfältige Gestaltungsmöglichkeiten durch unterschiedlichste Verglasungsarten (Standard, Winkelglasleiste oder mittige Verglasung)
- Kombinierbar mit Schüco Standardtürsystemen
- Einsatz von verdeckt liegenden Beschlägen (verdeckt liegende Bänder, integrierter Obentürschließer, integrierte Mitnehmerklappe)

Product benefits

- Clear opening dimensions:
Single-leaf 1400 × 2988 mm
Double-leaf 2820 × 2988 mm
- Multi-purpose features such as smoke protection, burglar resistance, panic function, access control
- Opposed opening door as new range of opening types with opposed opening leaves
- Schüco Door Control System as a door management system integrated into the profile for numerous applications (e.g. emergency exit control and access control)
- Combination of burglar resistance (RC2) with panic function as a new system solution
- Diverse design possibilities thanks to different types of glazing (standard, angled glazing bead or centre glazing)
- Can be combined with Schüco standard door systems
- Use of concealed fittings (concealed hinges, integrated top door closer, integrated pre-selector)



Verarbeitungsvorteile

- Nur ein ungedämmtes Profilsystem für unterschiedliche Anforderungen
- Beschlagsplattform überwiegend identisch mit der Schüco Türen ADS 80 FR Plattform
- Einheitliche und flexible Montage aller Beschlagsteile in der Multifunktionsnut durch werkseitig vormontierte Drehnutensteine
- Schnelle und kostengünstige Befestigung der Elemente am Baukörper

Fabrication benefits

- Only one non-insulated profile system for a variety of requirements
- System fittings predominantly identical to those for Schüco Doors ADS 80 FR range
- Locking cams pre-assembled at the factory allow uniform and flexible installation of all fittings components in the multi-purpose groove
- The units can be fixed to the building structure quickly and economically

Schüco International KG
www.schueco.com

SCHÜCO

