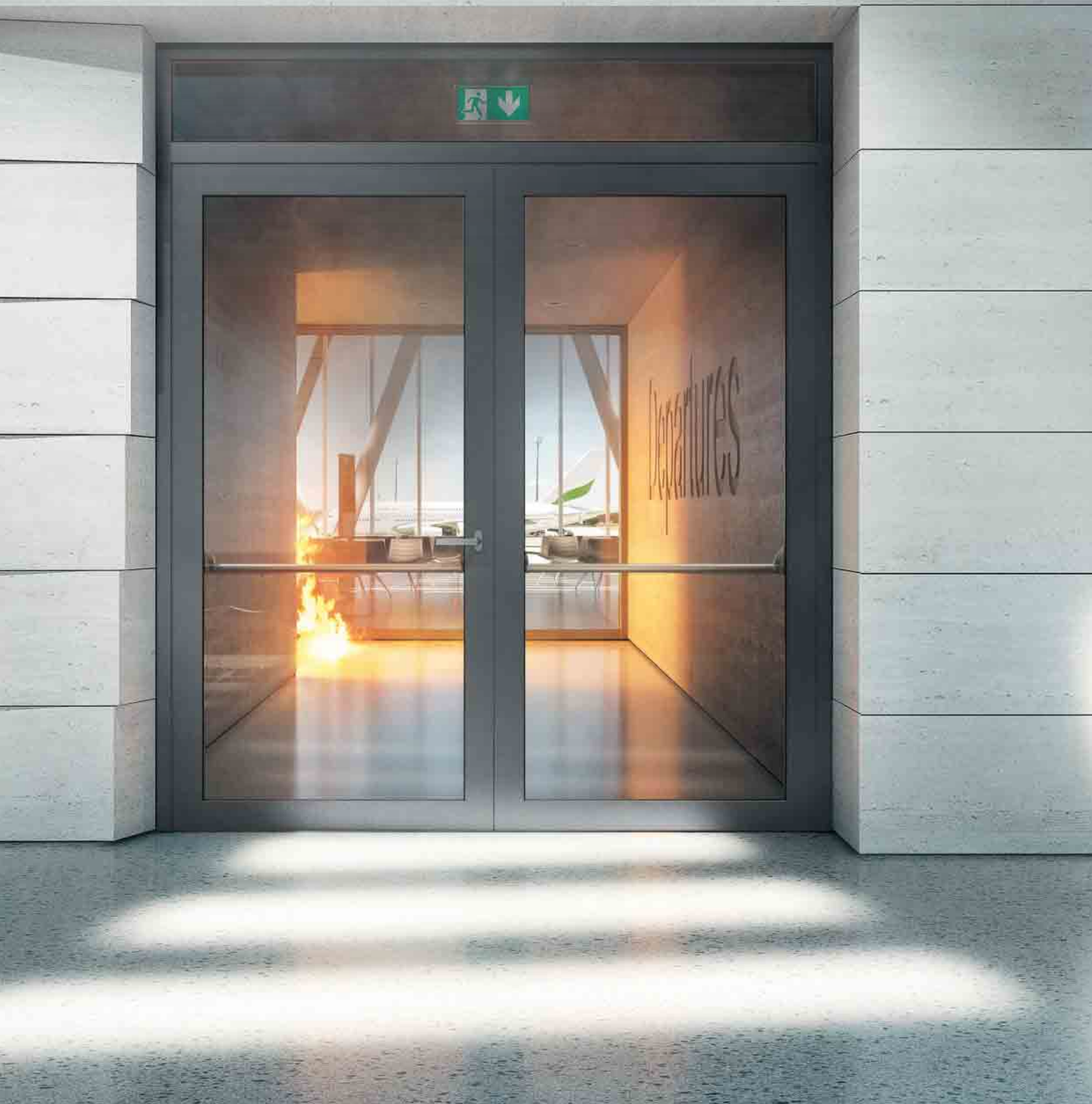


SCHÜCO

Schüco FireStop ADS 90 FR 90

Aluminium Brandschutzsystem
Aluminium fire protection system



Aluminium-Brand- und Rauchschutzplattform Schüco FireStop – die neue Generation Schüco FireStop aluminium fire and smoke protection range – the new generation

Neue Maßstäbe für Funktionalität und Design: Falzoffene Profilgeometrien gewährleisten hohe Flexibilität in der Planung sowie Nutzungsänderungen im laufenden Betrieb.

New standards in functionality and design: open rebate profile geometries guarantee a high degree of flexibility in planning as well as changes of use whilst the building is operational.

Die neue Brand- und Rauchschutzplattform, bestehend aus den Brandschutzsystemen Schüco FireStop ADS 90 FR 30 und FR 90 sowie dem Rauchschutzsystem Schüco FireStop ADS 76.NI SP, ermöglicht durch den wegweisenden Systemaufbau exzellentes Design, höchste Effizienz und größte Flexibilität.

Kernstück des Plattformkonzepts ist eine neue Profilgeometrie, basierend auf falzoffenen Profilen mit Bautiefen von 90 mm und 76 mm.

Mit dieser Generation der Aluminium-Brand- und -Rauchschutzsysteme können nun auch im laufenden Betrieb schnell und flexibel die Anforderungen von Betreibern umgesetzt werden – eine Möglichkeit, die ihresgleichen sucht. Dank der falzoffenen Profilgeometrie sind Nutzungsänderungen oder zusätzliche Anpassungen an bereits bestehenden Türen nun ohne großen Aufwand umsetzbar.

Verdeckt liegende Beschläge und die Option erweiterter Systemgrößen bieten Architekten und Planern neue Dimensionen in der Gestaltungsfreiheit.

Die Nutzung einheitlicher Beschlagkomponenten wurde aus bereits bewährten Plattformen übernommen. Rationellere Fertigung und Montage sind so gesichert.

Thanks to its pioneering system structure, the new fire and smoke protection platform, comprising the Schüco FireStop ADS FR 30 and FR 90 fire protection systems and the Schüco FireStop ADS 76.NI SP smoke protection system, enables excellent design, maximum efficiency and the greatest level of flexibility.

At the heart of the platform concept is a new profile geometry based on open rebate profiles with basic depths of 90 mm and 76 mm.

With this generation of aluminium fire and smoke protection systems, operator requirements can now also be met quickly and flexibly while the building is in use – a unique solution. Thanks to the open rebate profile geometry, changes in use or additional adjustments to existing doors are very straight-forward.

Concealed fittings and the option of further system sizes give architects and specifiers a new dimension of design freedom.

The use of uniform fittings components has been taken over from tried-and-tested platforms. This ensures more efficient fabrication and installation.

Einfach gut durchdacht: Schüco FireStop ADS 90 FR 90

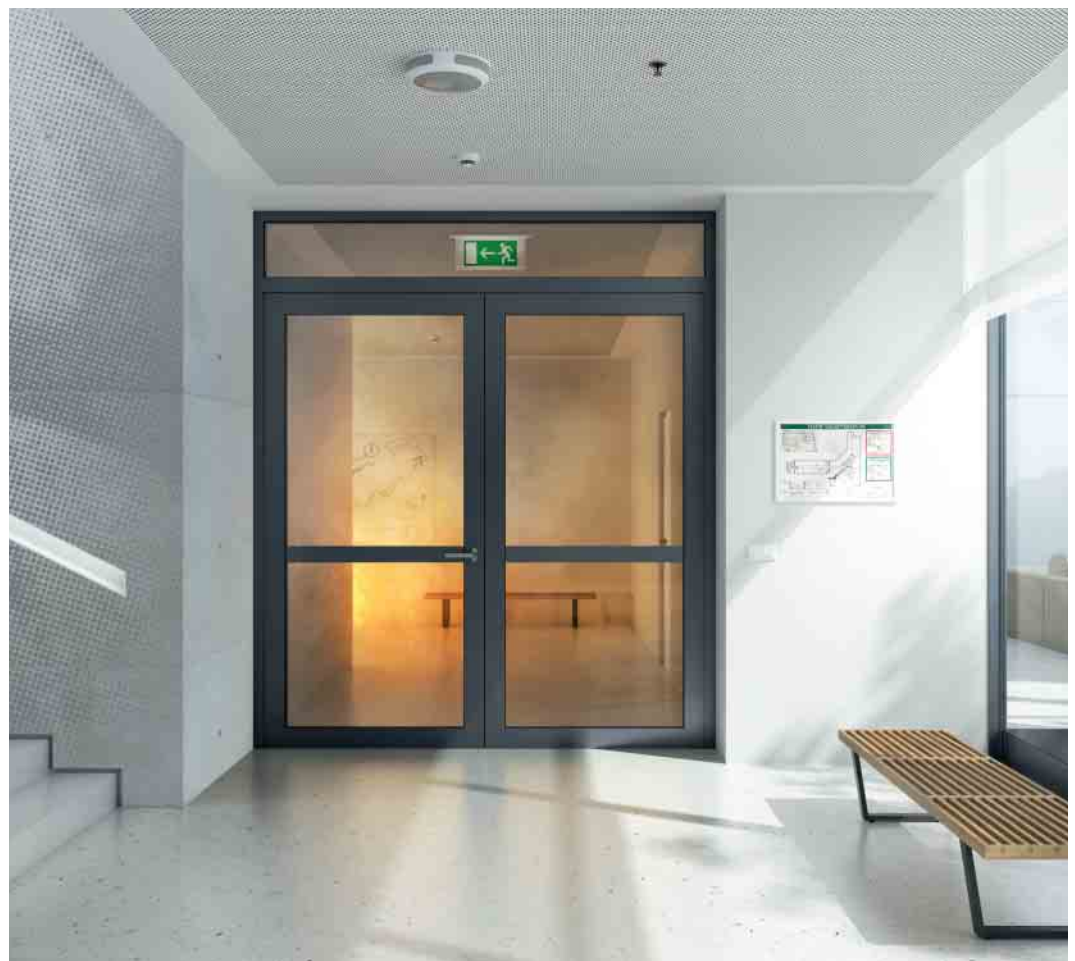
Simply well thought out: Schüco FireStop ADS 90 FR 90

Falzzoffene Profilgeometrie: hohe Flexibilität bei minimierter Komplexität

Die Plattform Schüco FireStop ADS 90 FR 90 ist die Basis für das neue Konzept mit 90 Minuten Feuerwiderstand. Die Profile, das Zubehör sowie die Beschläge sind überwiegend identisch. Durch den zusätzlichen Einsatz von Zubehörteilen wie z. B. Brandschutzisolatoren und Glashaltern wird die höchste Feuerwiderstandsklasse von 90 Minuten erreicht. Dabei bleibt der Grundaufbau der Plattform mit ihren falzoffenen Profilen erhalten. Durch den Einschub einer einzigartigen Brandschutzisoliermatte in Blend- und Flügelrahmen bleiben die Türprofile weiterhin offen für Erweiterungen.

Open rebate profile geometry: high flexibility with low complexity

The Schüco FireStop ADS 90 FR 90 platform forms the basis for the new concept with 90 minutes of fire resistance. The profiles, accessories and fittings are largely identical. The highest fire resistance class of 90 minutes is achieved by using accessories such as fire boards and glazing clips. The basic principle of the platform with its open rebate profiles is therefore retained. By inserting a unique fire-resistant insulating mat in the outer and vent frames, even door profiles for 90-minute applications can be enhanced.



Einfach gut durchdacht: Schüco FireStop ADS 90 FR 90

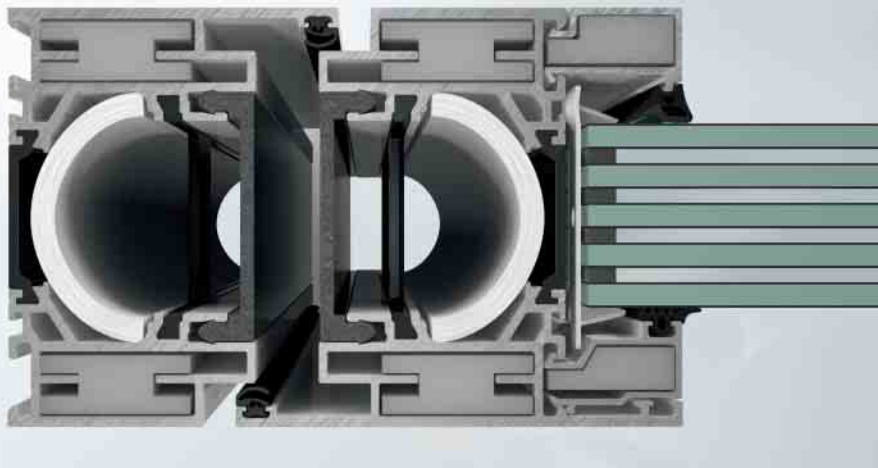
Simply well thought out: Schüco FireStop ADS 90 FR 90

Mit Schüco FireStop ADS 90 FR 90 können einflügelige Türen bis zu einer lichten Durchgangsgröße von 1.400 x 2.700 mm und zweiflügelige Türen bis maximal 2.822 x 2.700 mm realisiert werden. Mit Verbreiterung wird ein Türrahmen-Außenmaß von 1.768 mm bei der einflügeligen Tür und 3.190 mm bei zweiflügeligen Türen erreicht. Ein- und zweiflügelige Türen bis zu einer maximalen Höhe von 4.000 mm werden mit Oberlichtern realisiert. Verschiedene Brandschutzgläser können eingesetzt werden – Glasstärken bis 60 mm ermöglichen eine Vielzahl von Anwendungsmöglichkeiten. Der Einbau der Türen kann in unterschiedlichste Wandarten erfolgen.

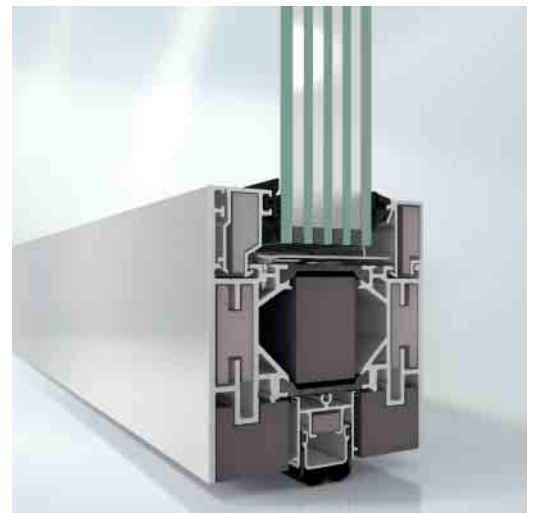
Mit Festverglasungen Schüco FireStop ADS 90 FR 90 können Elemente bis zu einer Höhe von 4.500 mm gebaut werden. In der Breite sind die Elemente unbegrenzt. Selbst der Einbau von Türen in Verglasungen lässt mit dem System eine Gesamthöhe bis zu 4.000 mm zu. Schüco FireStop Türen in Festverglasungen können, nach individuellen Anforderungen, in T-Verbinde- oder Rahmenbauweise sowie als Kombination aus beidem gefertigt werden. Der Einsatz verschiedenster Brandschutzgläser und Paneelvarianten ist realisierbar.

With Schüco FireStop ADS 90 FR 90, single-leaf doors can be designed with clear opening dimensions of up to 1400 x 2700 mm, while double-leaf doors of up to 2822 x 2700 mm are possible. Door frame external dimensions of 1768 mm for single-leaf doors and 3190 mm for double-leaf doors can be achieved with an extension. Both single and double-leaf doors with toplights can be created up to a maximum height of 4000 mm. Different types of fire-resistant glass can be used. Glass thicknesses of up to 60 mm enable a wide range of different uses. The doors can be installed in many different types of wall.

With Schüco FireStop ADS 90 FR 90 fixed glazing, units can be built to a height of 4500 mm. There is no limit to the width of the units. Even with the installation of doors in glazing, the system permits a total height of up to 4000 mm. Schüco FireStop doors with fixed glazing can be fabricated using a T-clip or frame construction method or a combination of the two, according to your individual requirements. A very wide range of fire-resistant glazing and panels can be used.



Schüco Tür FireStop ADS 90 FR 90
Schüco FireStop ADS 90 FR 90 door



Schüco Tür FireStop ADS 90 FR 90 – Sockelausbildung
Schüco FireStop ADS 90 FR 90 door – sill construction

Schüco FireStop ADS 90 FR 90 Brandschutzsystem

Schüco FireStop ADS 90 FR 90 fire protection system

Hohe Flexibilität bei minimierter Komplexität

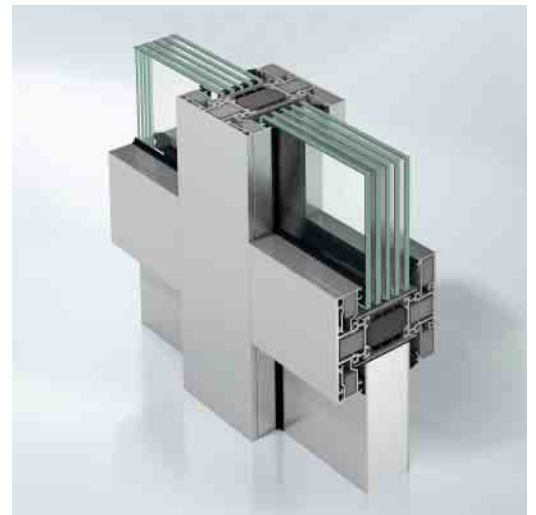
Die Anforderungen an Gebäude werden immer individueller. Dank der innovativen Profilgeometrie kann auf Nutzungsänderungen schnell und flexibel reagiert werden. Der Wechsel von Einfach- zu Mehrfachverriegelungen und der Tausch von Bändern sind einfach und im laufenden Betrieb durchführbar. Das Verlegen von Kabeln zur Elektrifizierung der Tür kann während der Fertigung oder nachträglich leicht vorgenommen werden. Zusätzlich zeichnet eine systemübergreifende Beschlagsplattform die Flexibilität des Systems Schüco FireStop aus. Umfangreiche Gleichteileverwendung und die Möglichkeit unterschiedlicher Bauweisen runden die Flexibilität der Plattform ab.

High flexibility with low complexity

The requirements placed on buildings are becoming ever more specific to individual projects. The innovative profile geometry makes it possible to react quickly and flexibly to changes of use. Switching from single to multi-point locking and swapping hinges is easy and can be carried out while the building is still in use. Cables for wiring the door can be laid easily during or after fabrication. In addition, the flexibility of the Schüco FireStop system is demonstrated by the range of fittings suitable for all systems. Extensive use of the same components and the option of using different construction methods also add to the flexibility of the platform.



Schüco Tür FireStop ADS 90 FR 90
Schüco FireStop ADS 90 FR 90 door



Schüco FireStop ADS 90 FR 90 als EI-90-(F90-)Festverglasung
Schüco FireStop ADS 90 FR 90 as EI 90 (F90) fixed glazing

Design – neu definiert

Design – newly defined

Brandschutz kombiniert mit exzellentem Design – bei Schüco kein Widerspruch: Die FireStop Systemplattform überzeugt mit exzellenter Gestaltung im Einklang mit allen gängigen Normanforderungen.

At Schüco, fire protection and outstanding design are not mutually exclusive. The FireStop system platform has a highly impressive design and meets all of the usual requirements specified by standards.

Schüco FireStop vereint die funktionellen Anforderungen an Sicherheitstüren mit einem Höchstmaß an Designfreiheit. Anders gesagt: Exzellentes Design zeichnet sich dadurch aus, dass man ihm nicht ansieht, wie viel umfangreiche Technik dahintersteckt. Das belegen auch zahlreiche Designpreise. Einzigartig am Markt ist die Möglichkeit, verdeckt liegende Beschläge auch bei 90 Minuten Feuerwiderstand zu integrieren. Damit ist eine durchgängige Optik im gesamten Objekt möglich, von Rauchschutztüren über Türen mit 30 Minuten bis zu Türen mit 90 Minuten Feuerwiderstand. Darüber hinaus eröffnet die Erweiterung der Systemgrößen neue Dimensionen in der architektonischen Umsetzung – bei gleichzeitig maximalem Nutzerkomfort.

Schüco FireStop combines the functional requirements of security doors with a high degree of design freedom. In other words, the outstanding design means that this is not obvious. This is also substantiated by numerous design prizes. The option to integrate concealed fittings even for 90 minutes of fire resistance is unique in the marketplace. This allows for a consistent look across the entire project, from smoke doors right through to solutions offering 30 to 90 minutes of fire resistance. Extending the system sizes opens up new dimensions for architecture – yet still with maximum user comfort.



reddot award 2018
winner



Verdeckt liegendes Türband – Technik und Sicherheit, die man nicht sieht
Concealed door hinge – unobtrusive technology and security



Verdeckt liegender Türschließer – keine Unterbrechung der klaren Linienführung
Concealed door closer – no interruption of clean lines

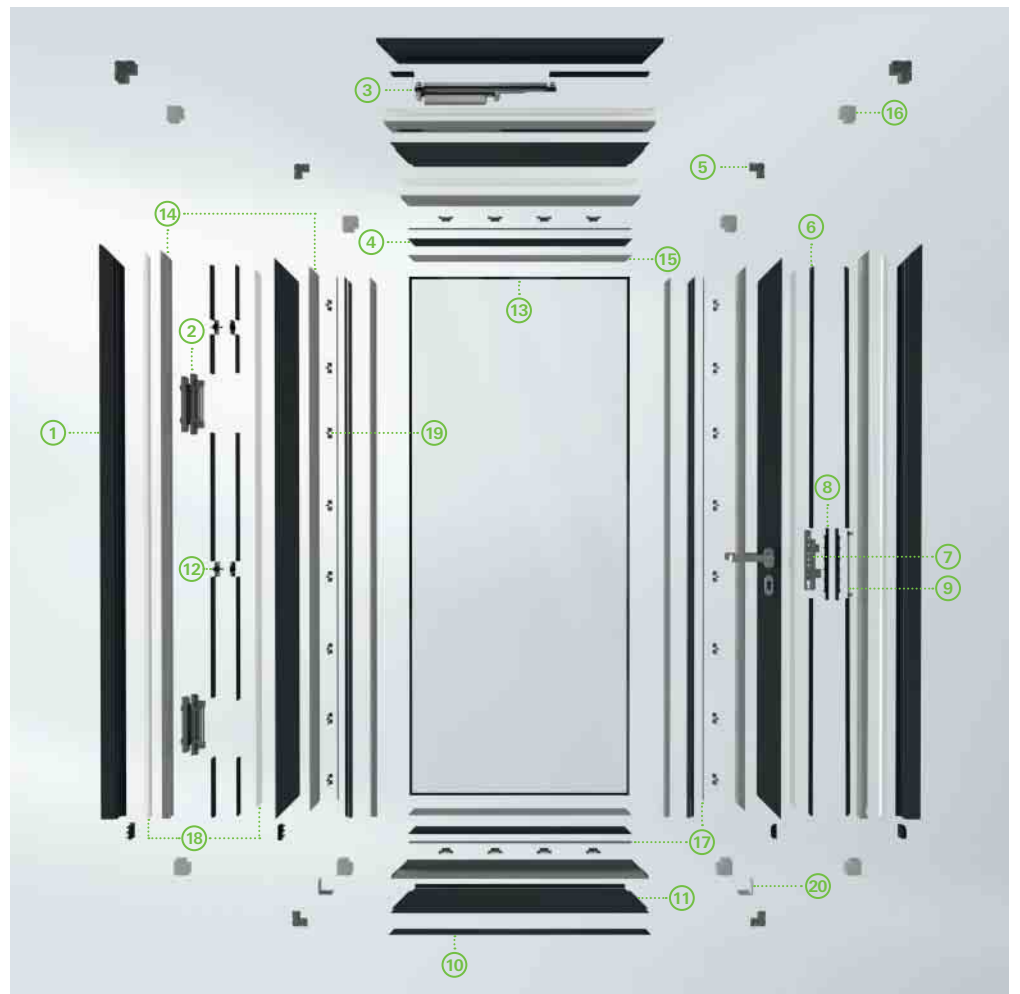
Innovation in Fertigung und Montage

Innovation in fabrication and installation

Einfachheit in Fertigung und Montage – ermöglicht durch innovative Profilgeometrie und neue Beschlagplattform.

Innovative profile geometry and a new fittings platform ensure simple fabrication and installation.

- ① Falzoffenes Profil
Open rebate profile
- ② Verdeckt liegendes Türband
Concealed door hinge
- ③ Verdeckt liegender Türschließer
Concealed door closer
- ④ Glasleiste
Glazing bead
- ⑤ Gusseckverbinder
Die-cast corner cleat
- ⑥ Funktionsblende
Functional make-up piece
- ⑦ Riegelfallenschloss
Latch-and-bolt lock
- ⑧ Beschlagblende
Fittings make-up piece
- ⑨ Schließplatte
Strike plate
- ⑩ Automatische Bodendichtung
Automatic threshold gasket
- ⑪ Flügelsockel
Leaf sill
- ⑫ Sicherungsbolzen
Security pin
- ⑬ Brandschutzglas
Fire-resistant glass
- ⑭ Brandschutzisolator
Blend- und Flügelrahmen
Fire board for outer frame and leaf frame
- ⑮ Brandschutzisolator Glasleiste
Fire board for glazing bead
- ⑯ Brandschutzisolator Eckverbinder
Fire board for corner cleat
- ⑰ Dichtband für die Glasfalz
Intumescent strip for the glazing rebate
- ⑱ Isoliermatte
Insulating mat
- ⑲ Glashalter
Glazing clip
- ⑳ Glasauflagewinkel
Glass support bracket



Die innovative Profilgeometrie ermöglicht eine effiziente Fertigung und Montage von verdeckt liegenden Beschlägen: Die bislang notwendigen aufwändigen Fräsarbeiten entfallen. Ein weiterer Vorteil liegt in der Reduzierung der Türgewichte um mehr als 20% gegenüber dem Altsystem. Ein Meilenstein in puncto rationelle Montage ist das nahezu werkzeuglose Befestigungssystem der Türbeschläge.

Eckverbindungen können weiterhin auf bewährte Weise genagelt, nun aber auch geschraubt oder gestanzt werden.

The innovative profile geometry allows efficient fabrication and installation of concealed fittings, as complex machining that was previously necessary is no longer required. A further benefit is the reduction in door weights; the doors are more than 20% lighter compared to the old system. Fixing the door fittings with almost no tools is a milestone in terms of efficient installation.

In addition to the proven technology of nailing, corner joints can also be screwed into place or crimped.

Schüco FireStop ADS 90 FR 90



Schüco FireStop, die neue Generation der Aluminium-Brandschutz- und -Rauchschutzsysteme

Mit der neuen Schüco FireStop ADS 90 FR 90 ist die Plattform Schüco FireStop um ein Brandschutzsystem mit 90 Minuten Feuerwiderstand ergänzt worden. Der Systemaufbau ist wegweisend: Die beiden Brandschutzsysteme Schüco FireStop ADS 90 FR 30 und FR 90 und das Rauchschutzsystem Schüco FireStop ADS 76.NI SP ermöglichen exzellentes Design, höchste Effizienz und größte Flexibilität.

Schüco FireStop, the new generation of aluminium fire and smoke protection systems

The new Schüco FireStop ADS 90 FR 90 extends the Schüco FireStop platform to include a fire protection system with 90 minutes of fire resistance. Thanks to the pioneering system structure, the Schüco FireStop ADS FR 30 and FR 90 fire protection systems and the Schüco FireStop ADS 76.NI SP smoke protection system all enable excellent design, maximum efficiency and the greatest level of flexibility.

Schüco International KG

www.schueco.com

Folgen Sie uns:
Follow us:



70 Jahre Schüco – Systemlösungen für Fenster, Türen und Fassaden

Die Schüco Gruppe mit Hauptsitz in Bielefeld entwickelt und vertreibt Systemlösungen für Fenster, Türen und Fassaden. Mit weltweit 5.650 Mitarbeitenden arbeitet das Unternehmen daran, heute und in Zukunft Technologie- und Serviceführer der Branche zu sein. Neben innovativen Produkten für Wohn- und Arbeitsgebäude bietet der Gebäudehüllenspezialist Beratung und digitale Lösungen für alle Phasen eines Bauprojektes – von der initialen Idee über die Planung und Fertigung bis hin zur Montage. 12.000 Architekturbüros, Handwerksbetriebe und Bauschaffende, die den Bau eines Gebäudes in Auftrag geben, arbeiten weltweit mit Schüco zusammen. 1951 gegründet, ist das Unternehmen heute in mehr als 80 Ländern aktiv und hat in 2020 einen Jahresumsatz von 1,695 Milliarden Euro erwirtschaftet. Weitere Informationen unter www.schueco.de

70 years of Schüco – System solutions for windows, doors and façades

Based in Bielefeld, the Schüco Group develops and sells system solutions for windows, doors and façades. With 5650 employees worldwide, the company strives to be the industry leader in terms of technology and service both now and in the future. In addition to innovative products for residential and commercial buildings, the building envelope specialist offers consultation and digital solutions for all phases of a building project – from the initial idea through to design, fabrication and installation. Schüco works with 12,000 architectural practices, fabricators and construction professionals who commission buildings around the world. Founded in 1951, the company is now active in more than 80 countries and achieved a turnover of 1.695 billion euros in 2020. For more information, visit www.schueco.com

SCHÜCO



The "Schüco" logo and other logos are protected in Germany and various international markets. We will provide detailed information upon request.

Das Zeichen „Schüco“ und andere sind in Deutschland und diversen internationalen Märkten geschützt. Auf Nachfrage erstellen wir detaillierte Auskünfte.

P 4461/07 Z1/Printed in Germany
Änderungen und Irrtümer vorbehalten. Abbildungen ähnlich.
We reserve the right to make technical changes and to correct errors. Products may differ from illustrations.